

2022年10月始動 ―

むさしの未来パートナーズ

「地域エコシステム」の構築を目指す地域商社

むさしの未来パートナーズ株式会社が、武蔵野銀行100%出資の地域商社として、10月3日（月）に事業をスタートいたしました。

むさしの未来パートナーズでは、銀行業務の中において従来踏み込めなかった非金融のサイドから、地域が抱える課題を地域の中で解決する仕組みを創る『地域エコシステム』の構築を目指しています。特に、①県内の個人の方々のニーズと、そのニーズを解決できる地元事業者を繋ぐこと、②モノやサービスを展開する県内事業者と個人を繋ぐこと この2つを両輪としたサイクルを循環させていきます。

事業内容としては、主に高齢者の方々に支援する『個人支援事業』、事業者の販路を支援する『商流支援事業』の2つの事業を展開してまいります。

個人（アクティブシニア）支援事業
有料会員制サービス「彩・発見」

埼玉県は、全国的にみても高齢化の急速な進展が予想される地域であり、また核家族化等が社会課題として取り上げられています。

今回、高齢者、特にアクティブシニアの方々をメインに、日常生活におけるお困りごとの解決、より豊かに楽しく暮らしたいといった生活に関する多種多様なニーズを幅広く・深くご支援するため立ち上げたサービスが有料会員制サービス『彩・発見』です。

この有料会員制サービスは、会員の方々のニーズに対して、暮らしを「彩」る新しい発見をしてもらいた

い、彩の国・埼玉の良いもの・サービスを改めて知ってもらいたいとの思いから『彩・発見』とネーミングしました。

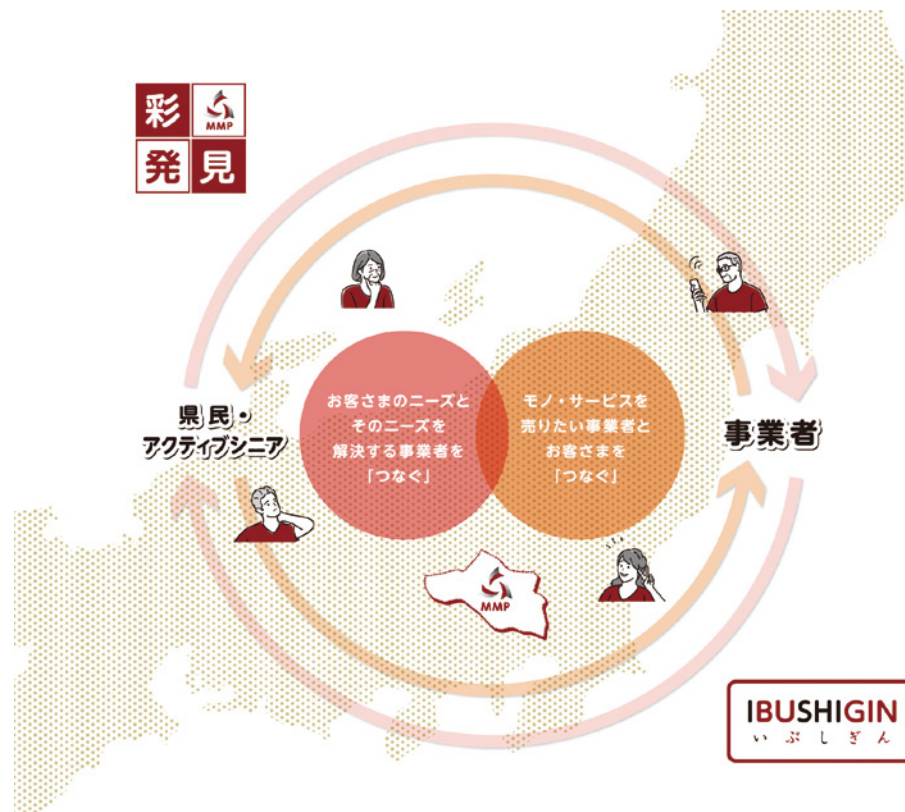
『彩・発見』では年間19,800円（税込）の会費で「つかうサービス」「もらえるサービス」の2つのサービスを提供します。

「つかうサービス」では、庭の手入れや、不用品の回収、水回り・鍵のトラブル、家のリフォームといった日常の暮らしのお困りごとや、地元の隠れたレストランの利用、趣味などで暮らしを楽しみたいといったアクティブシニアのニーズに対して、武蔵野銀行のお取引先を中心とした事業者にはサプライヤーとしてサービスを提供いただき『彩・発見』のサイト上でマッチングします。

サプライヤーは、無償でサイトにサービスを掲載できる一方で、会員向けに特別優待の特典をつけていただきます。また、会員の方々は銀行のお取引先のサービスを優待特典で利用できることで、安心でかつ使えば使うほどお得になるサービスです。

その他、健康相談等の専門家への相談や、今後は会員限定イベントの実施も計画しています。「もらえるサービス」は、むさしの未来パートナーズがセレクトした県内の産品を年2回定期的にお届けし、実際にご賞味いただいたり、ご利用いただきたいと考えています。

むさしの未来パートナーズは、『彩・発見』を通じて、会員と事業者を繋ぐプラットフォームの役割を果たしてまいります。



商流支援事業

購入型クラウドファンディングサイト 『IBUSHIGIN (いぶしぎん)』



地域の事業者の中には、優れた商品や技術を保有されているにも関わらず、情報発信が限定的で、世間に認知されるチャンスに恵まれない場面もあると感じております。また、近年の個人の消費行動としても自分ならではの商品やサービスを求める傾向があり、特に愛着が感じられる商品やサービスに対して、消費を惜しまない傾向も見られます。

そうした中で、むさしの未来パートナーズでは、事業者の情報発信・販路のご支援として立ち上げたサービスが、購入型クラウドファンディングサイト『IBUSHIGIN (いぶしぎん)』です。

この『IBUSHIGIN』は、事業者が取り組まれた商材（モノ・サービス）を“いぶし銀”となぞらえるとともに、事業者の意志（いし／ISHI）を武蔵野銀行（ぶぎん／BUGIN）が受け止め、伴走してご支援する意味も込めて名づけました。

例えば、事業に取り組まれる際に、購入型クラウドファンディングを通じて商材の魅力・想いの共感を得ることでファンをつくりたい、新商品の販売に伴う広告宣伝として利用したい、今まで B to B で事業を行っていたが、B to C に打って出る際のテストマーケティング

ング（市場ニーズの分析）として利用したい、地域のイベントを一緒に盛り上げたいといったニーズに、当社担当者が事業者と一緒に考え、企画を組み立てますので、是非『IBUSHIGIN』を利用していただきたいと思います*。

また、個人の方々は、事業者のこだわりの商材を、『IBUSHIGIN』のご利用を通じて応援していただきたいと考えています。

むさしの未来パートナーズでは、武蔵野銀行グループの一員として、個人・事業者の皆さまに愛され、頼りにされる企業を目指し、チャレンジしてまいります。

※利用にあたり、初期費用はかからず、成功報酬として20%（税別）を頂戴いたします。

■会社概要

社名	むさしの未来パートナーズ株式会社
代表取締役	草生 一英
資本金	100 百万円
従業員	7名（常勤）
住所	さいたま市大宮区桜木町 1-10-8 武蔵野銀行本店ビル7階
電話番号	048-641-8150
H P	https://www.mmp-mbkg.co.jp
事業内容	地域商社事業 ①個人（アクティブシニア）支援事業 ②商流支援事業