

埼玉県内主要産業動向調査(産業天気図) - 2017年7~9月期 -

調査対象：県内企業 565 社

調査方法：アンケート方式 (8月中旬 郵送回収)

回答企業：254 社(回答率 45.0%)

業種別内訳：製造業 151 社 非製造業 103 社

概況

今回の産業天気図は、曇り空が大半を占めているものの、一部に晴れ間も広がる空模様となっている。製造業では、受注の拡大などから、鉄鋼・非鉄金属をはじめ、一般機械器具、電子部品・デバイス、飲・食料品が、「晴れ一部曇り」へ好転している。一方、原材料の値上げによる収益の減少から、金属製品は「曇り」へ、紙加工品等は「曇り一部雨」へ後退している。

非製造業では、小売は、ドラッグストアの売上が増加傾向にあることなどから「曇り」へ持ち直している。

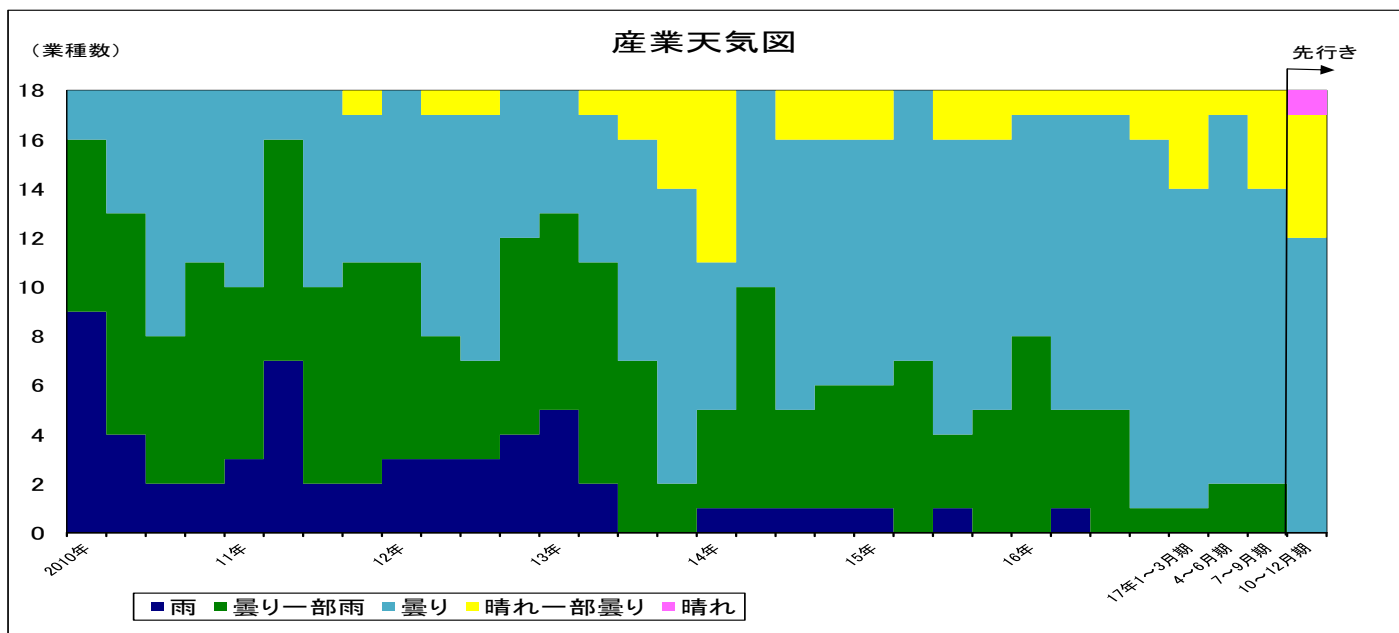
先行きについては、晴天が広がる見通しである。

製造業では、鉄鋼・非鉄金属は、伸銅品や鋼管が、自動車部品向けを中心に受注が拡大し「晴」へ、精密機械は、IT 業界での設備投資回復に伴う受注増から「晴れ一部曇り」へ、ともに好転する見通しである。紙加工品等は、建設資材向けの受注増加や、原材料値上げ分の販売価格への転嫁が進むと見られる。また、印刷・同関連業は食品包装資材やイベント関連の受注増加から、ともに「曇り」へ持ち直す見通しである。

非製造業では、その他非製造業は、美容業等の個人向けサービス、自動車リース等の法人向けサービスともに売上の改善が期待され、「晴れ一部曇り」へ好転する見通しである。

天気図別の業種数

| 区分 | 晴 | 晴れ一部曇り | 曇り | 曇り一部雨 | 雨 |
|--------------------|---|--------|----|-------|---|
| 2017年 4~6月期(前回) | 0 | 1 | 15 | 2 | 0 |
| 2017年 7~9月期(今回) | 0 | 4 | 12 | 2 | 0 |
| 2017年 10~12月期(先行き) | 1 | 5 | 12 | 0 | 0 |



(注) 天気マークと BSI 基準の目安

| 天気マーク | 晴 | 晴れ一部曇り | 曇り | 曇り一部雨 | 雨 |
|-------|--------------|-------------|-------------|--------------|----------------|
| BSI | 100 以下~50 以上 | 50 未満~20 以上 | 20 未満~-20 超 | -20 以下~-50 超 | -50 以下~-100 以上 |