

●調査レポート

埼玉県内主要産業動向調査(産業天気図)－2013年1～3月期－

調査対象：県内企業 575 社

調査方法：アンケート方式 (2月上旬 郵送回収)

回答企業：281 社(回答率 48.9%)

業種別内訳：製造業 161 社 非製造業 120 社

概況

今回の産業天気図は、前回よりも若干後退し、雨まじり模様が続いている。

製造業では、鉄鋼・非鉄金属と精密機械の一部で「雨」から「曇り一部雨」へ持ち直している業種もあるが、国内外の景気回復の遅れなどを主因に加工組立型の輸送用機械や電子部品・デバイスなどが、素材型の金属製品などが、生活関連型では受注競争激化などから飲・食料品の天気がいずれも後退している。

非製造業では、小売は、円安や株価回復などの資産効果などから「曇り一部雨」から「曇り」へ、一般建設は防災拠点等公共投資や太陽光発電設備等が寄与するなど、「雨」から「曇り一部雨」へ各々持ち直している。

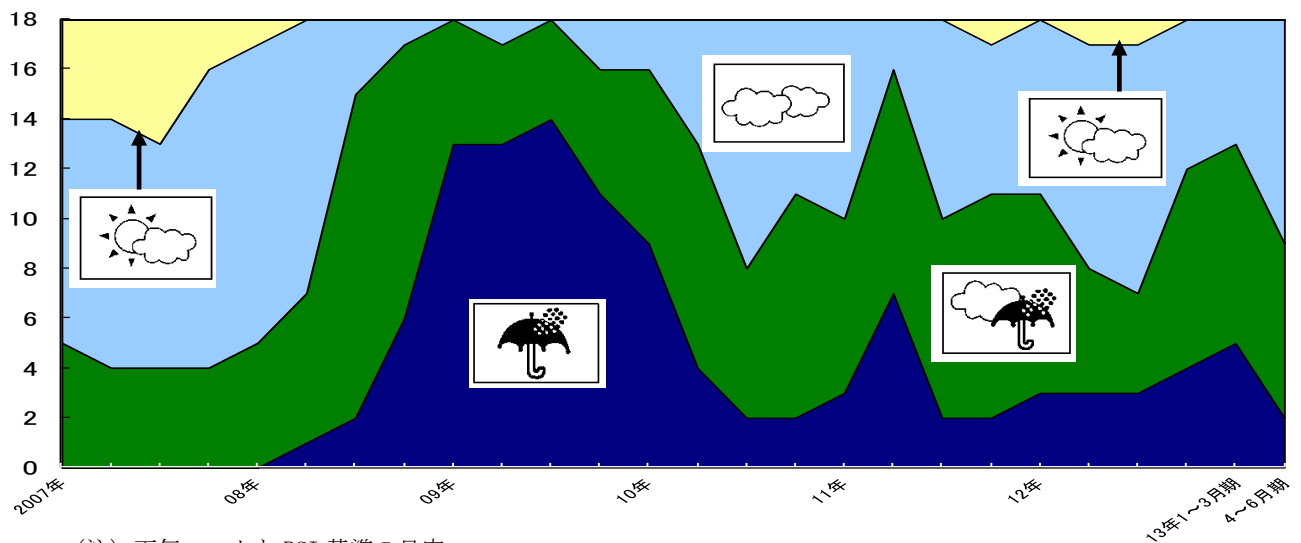
先行きについては、製造業では国内外の景気回復を期待して、素材型の金属製品などや、加工組立型の電子部品・デバイスなどで持ち直す見通しとなっている。非製造業では、補正予算効果や消費税引き上げ前の駆け込み需要などから、住宅関連業種で持ち直しが期待されている。

天気図別の業種数

区分	晴	晴れ一部曇り	曇り	曇り一部雨	雨
2012年 10～12月期 (前回)	0	0	6	8	4
2013年 1～3月期 (今回)	0	0	5	8	5
2013年 4～6月期 (先行き)	0	0	9	7	2

(業種数)

産業天気図



(注) 天気マークと BSI 基準の目安

天気マーク	晴	晴れ一部曇り	曇り	曇り一部雨	雨
BSI	100 以下～50 以上	50 未満～20 以上	20 未満～-20 超	-20 以下～-50 超	-50 以下～-100 以上