

●調査レポート

埼玉県内企業2009年度冬季ボーナス支給予定調査

－2009年11月－

調査企業：県内企業 982 社

調査方法：アンケート方式（郵送）

回答企業：252 社（回答率 25.7%）

製造業 147 社 非製造業 105 社

1. 支給予定状況（図表1参照）

今年度の調査結果では、「昨冬とほぼ変わらず」の回答が対前年度比 13 ㊦減少し 29%となる一方、「昨冬より減少」が 39%（同比+6 ㊦）、「支給しない」が 10%（同比+6 ㊦）に増加し、厳しいものとなっている。

業種別にみると、製造業は「昨冬より増加」が 8%で前年度比 1 ㊦減少、「昨冬より減少」は 47%で同比 4 ㊦拡大している。

一方、非製造業は「昨冬より増加」が 5%と同比 5 ㊦減少し、「昨冬より減少」が 31%で同比 11 ㊦拡大している。

図表1 冬季ボーナス支給予定状況

（単位：%）

	全体		製造業		非製造業	
	今年度	前年度	今年度	前年度	今年度	前年度
昨冬より増加	6	10	8	9	5	10
昨冬とほぼ変わらず	29	42	26	37	37	48
昨冬より減少	39	33	47	43	31	20
支給しない	10	4	8	3	12	6
支給方針未定	13	11	12	8	17	16

2. ボーナス支給額決定の参考項目（図表2参照）

冬季ボーナス支給額を決定する際に参考とする項目（複数回答：3項目以内）をたずねたところ、「自社の業績」が 92%と最も多く、次いで「昨冬の支給実績」が 42%、「同業他社との比較」が 15%と続いている。

業種別にみると、製造業では「自社の業績」が 94%、非製造業でも 90%と高い比率となっており、製造業と非製造業との顕著な差は見られない。

図表2 冬季ボーナス支給額決定の参考項目

（単位：%）

	全体		製造業		非製造業	
	今年度	前年度	今年度	前年度	今年度	前年度
自社の業績	92	95	94	97	90	92
昨冬の支給実績	42	52	43	52	42	53
同業他社との比較	15	16	14	13	15	19
同規模企業との比較	4	2	5	3	2	1
国内の平均支給額	4	5	5	6	2	4
県内の平均支給額	5	5	7	6	2	3
その他	3	5	1	3	6	7

3. 支給予定額及び支給月数(図表 3, 4 参照)

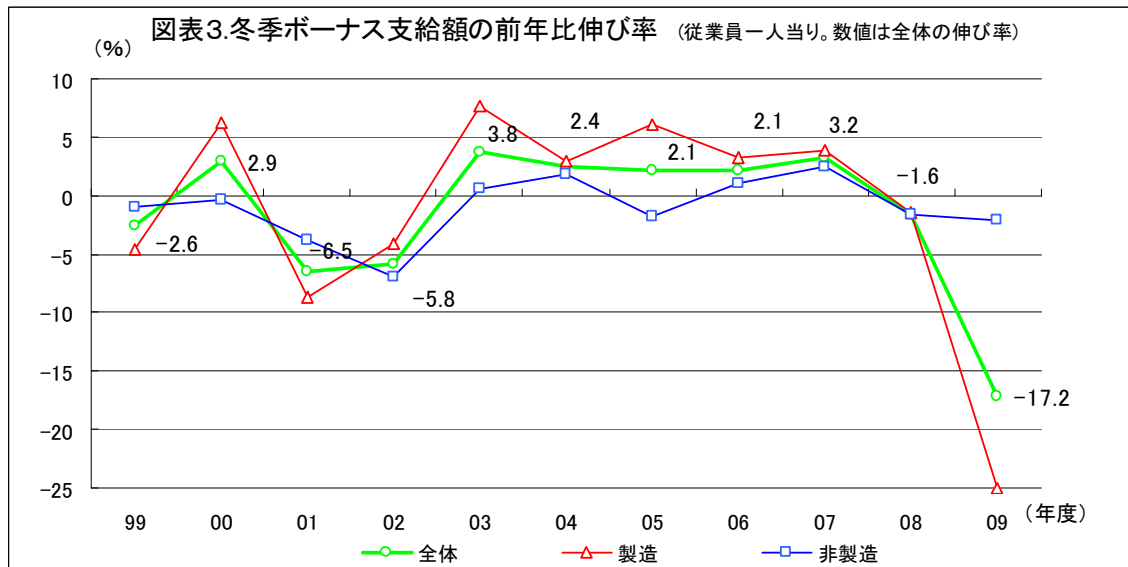
(1) 従業員一人当たりの平均支給予定額 (単純平均)

従業員一人当たりの平均支給予定額は、全産業では 353,837 円で前年度比▲17.2%と過去 10 年で最も減少する見込みとなった。規模別にみると 100 人以上の企業では 384,835 円と同比▲7.2%、100 人未満の企業では 316,590 円で同比▲27.5%となっている。

業種別にみると、製造業は 360,955 円で同比▲26.9%と大幅に減少し、非製造業も 332,378 円で同比▲2.0%と減少している。

(2) 従業員一人当たりの支給月数 (単純平均)

従業員一人当たりの平均支給月数は、全産業では 1.45 か月と前年度差▲0.13 か月減少の見込みとなっている。業種別では、製造業が 1.43 か月で同差▲0.17 か月と減少しており、非製造業も 1.48 か月で同差▲0.06 か月減少している。



図表4. 従業員一人当たり業種別支給予定額と支給月数

	2009年度 支給予定額	2008年度 支給額	前年度比 伸び率(%)	09年度 支給月数	08年度 支給月数	支給月数 前年差	平均 年齢
全産業	353,837	427,155	-17.2	1.45	1.58	-0.13	38.4
100人未満	316,590	436,879	-27.5	1.40	1.51	-0.11	39.4
100人以上	384,835	414,906	-7.2	1.47	1.65	-0.18	37.2
製造業	360,955	493,721	-26.9	1.43	1.60	-0.17	39.4
素材型	406,931	616,545	-34.0	1.60	1.69	-0.09	38.9
加工組立型	314,488	419,521	-25.0	1.16	1.54	-0.38	39.5
生活関連型・その他	339,022	324,502	4.5	1.44	1.51	-0.07	39.8
非製造業	332,378	339,289	-2.0	1.48	1.54	-0.06	37.3
建設	268,366	285,365	-6.0	1.34	1.48	-0.14	37.8
住宅建設	449,333	351,738	27.7	1.64	1.23	0.41	35.0
卸売	358,717	428,900	-16.4	1.55	1.77	-0.22	36.9
小売	273,934	327,922	-16.5	1.23	1.41	-0.18	37.2
運輸・倉庫	220,000	239,867	-8.3	1.26	1.22	0.04	46.0
不動産	310,008	314,675	-1.5	1.63	1.63	0.00	32.2
その他非製造業	479,339	418,856	14.4	1.72	1.79	-0.07	36.2

(単位:円、ヶ月、歳)

(注) 製造業については、業種ごとの回答数にばらつきがあるため、下記の業種分類で集計した。

素材型：繊維・衣服・その他の繊維、木材・木製品・家具、パルプ・紙・紙加工品、化学・石油製品・プラスチック・ゴム製品、窯業・土石、鉄鋼・非鉄金属、金属製品

加工組立型：一般機械器具、電気・情報通信機械器具、電子部品・デバイス、輸送用機械、精密機械

生活関連型・その他：飲・食料品、印刷・同関連業、その他製造業